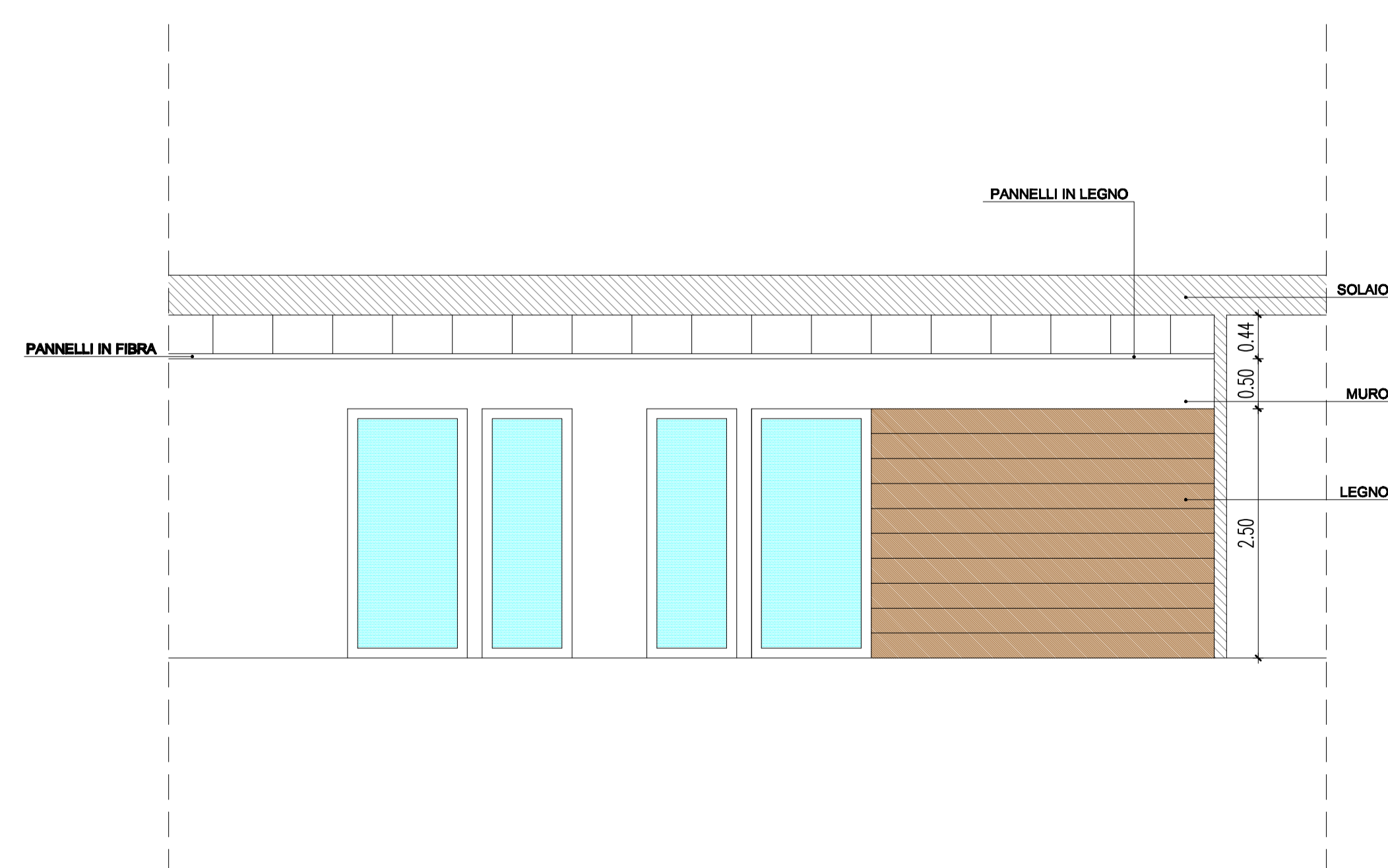
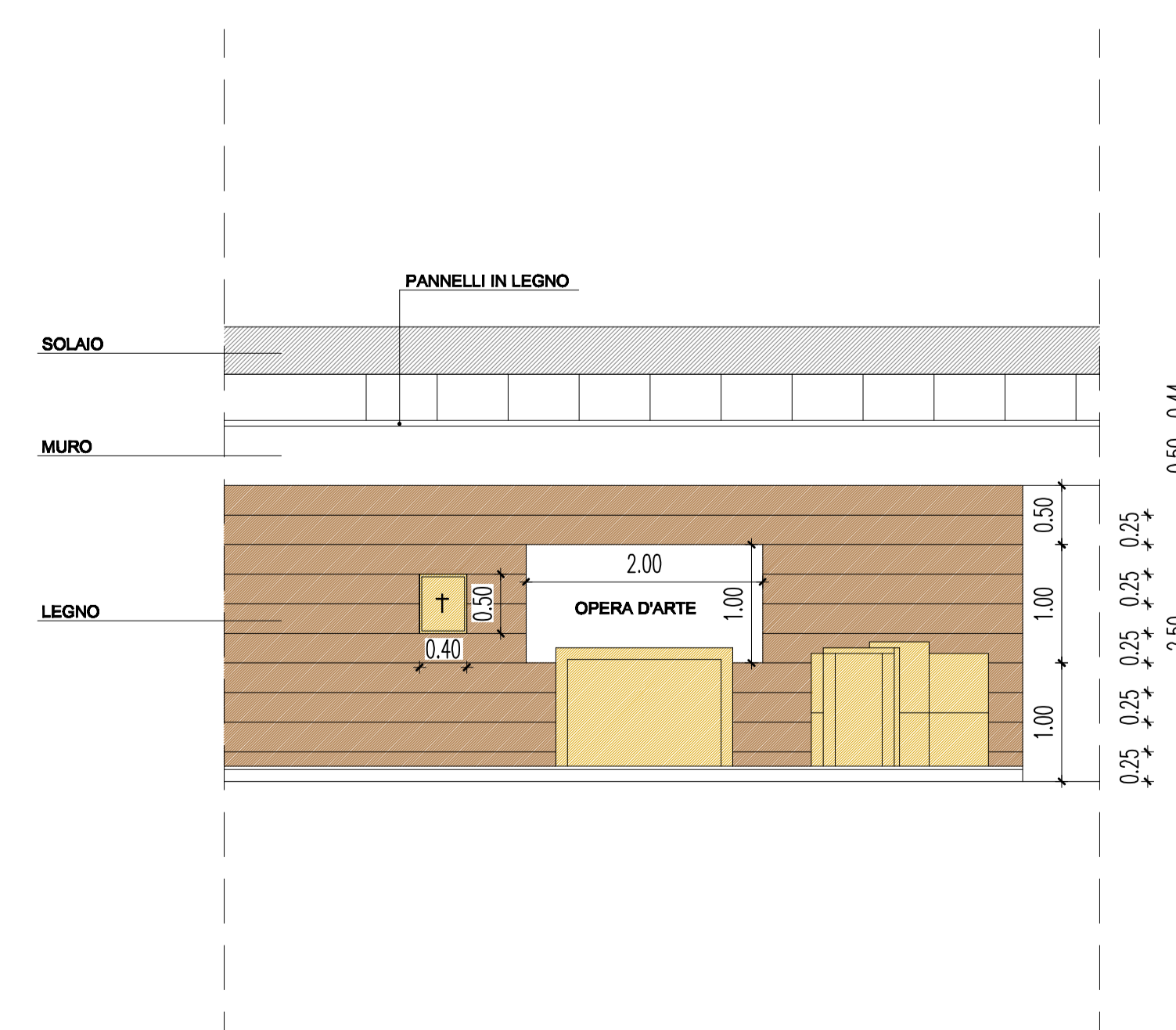




VISTA A-A



VISTA B-B



<p>TIMBRO</p>		<p>COMMITTENTE:</p>  <p>S.P.E.S. TRENTO SOCIETA' COOPERATIVA SOCIALE Sede Legale: Via Fermi, 64 38122 Trento</p>	
<p>PROGETTAZIONI DI ARCHITETTURA</p> <p>ARCHITETTO GIOVANNI FACCHINELLI Via Caneppele, 20/3 38121 Trento Cell. 339/606025 email: govanni@architettofacchinelli.it facchinelli.govanni@bepco.it</p>		<p>RESPONSABILE DEI LAVORI: Dott. Italo Manfredini</p> <p>RESPONSABILE UNICO DEL PROCEDIMENTO: Ing. Michele Groff</p> <p>GRUPPO DI PROGETTAZIONE: Progetto architettonico e coordinamento: Arch. Giovanni Facchinelli</p> <p>Progetto strutturale: Ing. Matteo Sommadossi</p> <p>Coordinamento sicurezza: P.Ind. Ivan Brusco</p>	
<p>PROT. N.:</p>		<p>PROGETTO: COSTRUZIONE NUOVA R.S.A. SULLE PP.FF. 598-598/1-598/2-603-600-604 IN C.C. CADINE</p>	
<p>DISEGNATORE: CF</p>		<p>TAVOLA: EAR 02</p>	
<p>VARIANTI:</p>		<p>OGGETTO: PROGETTO ESECUTIVO ARREDO CAPPPELLA PIANTA E VISTE</p>	
<p>NOME FILE:</p>		<p>SCALA: 1:50 DATA: MAGGIO 2016</p>	